

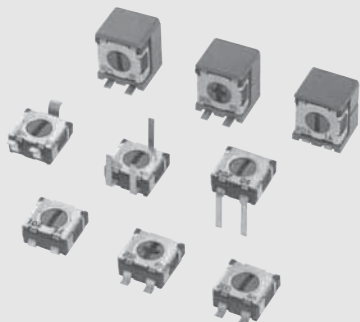
7タイプのバリエーションを持つ4 mmサイズのSMDトリマ

1回転型サーフェスマウントトリマ

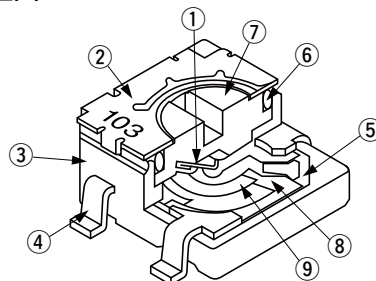
ST-4

SURFACE MOUNT CERMET TRIMMERS (SINGLE TURN)

RoHS 指令対応 RoHS compliant



内部構造図 INTERNAL STRUCTURE



名称 Part name	材料 Material	燃焼性 Flammability
① ワイバ (摺動子) Wiper	多元合金 Multi metal alloy	—
② カバー Cover	ステンレス Stainless steel (SUS 304)	—
③ ハウジング Housing	エポキシ Epoxy	UL94V-0
④ 端子 Terminal pin	銅合金、錫-銅めっき Copper alloy, Sn-Cu-plated	—
⑤ ベースエレメント Base element	セラミック Ceramic	—
⑥ Oリング "O" ring	シリコンゴム Silicone rubber	UL94HB
⑦ ロータ Rotor	PPS (ポリフェニレンサルファイド) Polyphenylenesulphide	UL94V-0
⑧ 電極体 Electrode	Ag-Pd サーメット Ag-Pd cermet	—
⑨ 抵抗体 Resistive element	RuO ₂ サーメット RuO ₂ cermet	—

トリマポテンショメータ

特長 FEATURES

- RoHS 指令対応
 - バリエーションが豊富 (7 タイプ)
 - 自動搭載対応が可能 (テーピング)
 - はんだフロー/リフローによる、はんだ付け可能
 - 密閉構造 (洗浄可能: A-000 参照)
 - 回転止め構造により、端子間のオープン防止
 - 自動調整対応のプラスロータ
-
- RoHS compliant
 - Wide variety (7 types) to choose from
 - Automatic mounting is possible (Taping)
 - Flow/reflow soldering is possible
 - Sealed construction (Washable: Refer to A-000)
 - Stopper structure prevents terminal pin from being open.
 - Cross slot rotor suitable for automatic adjustment

型式表示 PART NUMBER DESIGNATION

ST-4ETA 200Ω (201)

シリーズ名 (マイナスロータ)
Series name (minus slot)

端子 Terminal pin

E: 無鉛めっき品 (鉛フリー対応) Sn-Cu (Lead-free)

包装形態 Form of packaging

T: テーピング (リール)

空欄 Blank: ポリ袋

Taping (Reel)

Bulk in plastic bag

抵抗値記号 Resistance code

抵抗値 Resistance value

製品形状 (端子形状) Product shape (Shape of terminal)

A, G: J-リード

B, D, H: ガル・ウィング

C, F: スルーホールピン

J-hook

Gull wing

Through hole pins

ST-42ETA 200Ω (201)

シリーズ名 (プラスロータ)
Series name (cross slot)

端子 Terminal pin

E: 無鉛めっき品 (鉛フリー対応) Sn-Cu (Lead-free)

包装形態 Form of packaging

T: テーピング (リール)

空欄 Blank: ポリ袋

Taping (Reel)

Bulk in plastic bag

抵抗値記号 Resistance code

抵抗値 Resistance value

製品形状 (端子形状) Product shape (Shape of terminal)

A, G: J-リード

B, D, H: ガル・ウィング

C, F: スルーホールピン

J-hook

Gull wing

Through hole pins

※ご注文に際しては、型式一覧表をご確認ください。

Please refer to the **LIST OF PART NUMBERS** when placing orders

■ Specifications are subject to change without notice.

ST-4

SURFACE MOUNT TRIMMERS

型式一覧表 LIST OF PART NUMBERS

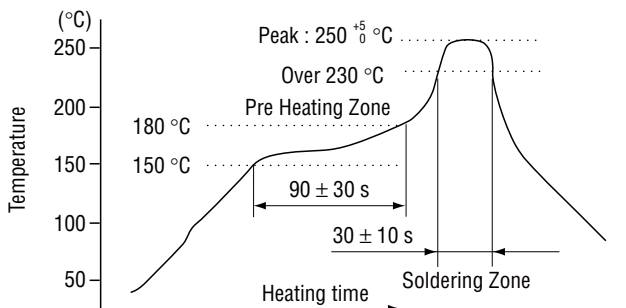
調整方向 Adjustment position	製品形状 Shape of terminal	包装形態 Form of packaging	
		テーピング (リール) Taping (reel)	ポリ袋 Plastic bag
上面調整 Top adjustment	A (J-リード) J-hook	ST-4/42ETA	ST-4/42EA
	B (ガル・ウイング) Gull wing	ST-4/42ETB	ST-4/42EB
	C (スルーホールピン) Through hole pins		ST-4/42EC
裏面調整 Rear adjustment	D (ガル・ウイング) Gull wing	ST-4/42ETD	ST-4/42ED
	F (スルーホールピン) Through hole pins		ST-4/42EF
側面調整 Side adjustment	G (J-リード) J-hook	ST-4/42ETG	ST-4/42EG
	H (ガル・ウイング) Gull wing	ST-4/42ETH	ST-4/42EH
包装数量 Pieces in package		500 pcs./reel	100 pcs./pack

印の型式、公称抵抗値は受注生産となります。
 The products indicated by \rightarrow mark are manufactured upon receipt of order basis.
 ※ \ominus slot: ST-4E \square , \oplus slot: ST-42E \square

電気的特性 ELECTRICAL CHARACTERISTICS

公称抵抗値範囲 Nominal resistance range	10 Ω ~ 2 M Ω
抵抗値許容差 Resistance tolerance	$\pm 20\%$
定格電力 Power ratings	0.25 W (70 $^{\circ}$ C) 0 W (125 $^{\circ}$ C)
抵抗変化特性 Resistance law	直線性 (B) Linear law (B)
最大入力電圧 Maximum input voltage	DC200 V 又は定格電力の何れか小さい方 DC200 V or power rating, whichever is smaller
最大ワイパー電流 Maximum wiper current	100 mA 又は定格電力の何れか小さい方 100 mA or power rating, whichever is smaller
有効電角的回転角度 Effective electrical angle	210 $^{\circ}$ (1 turn)
残留抵抗値 End resistance	1% 又は 2 Ω の何れか大きい方以下 1% or 2 Ω , whichever is greater
接触抵抗変化 C.R.V.	1% 又は 3 Ω の何れか大きい方以下 1% or 3 Ω , whichever is greater
使用温度範囲 Operating temp. range	-55 ~ 125 $^{\circ}$ C
抵抗温度係数 Temp. coefficient	10 Ω ~ 50 Ω : $\pm 250 \cdot 10^{-6}/^{\circ}$ C maximum 100 Ω ~ 2 M Ω : $\pm 100 \cdot 10^{-6}/^{\circ}$ C maximum
絶縁抵抗 Insulation resistance	1000 M Ω minimum (DC500 V)
絶縁耐圧 Dielectric strength	AC500 V, 60 s
質量 Net weight	Approx. 0.12 g (ST-4EA, EB, EC, ED, EF) Approx. 0.22 g (ST-4EG, EH)

はんだ耐熱性評価用リフロープロファイル Reflow profile for soldering heat evaluation



公称抵抗値 Nominal resistance values

\rightarrow 10 Ω	\rightarrow 20 Ω	50 Ω	100 Ω	200 Ω	500 Ω	1 k Ω	2 k Ω	5 k Ω
10 k Ω	20 k Ω	50 k Ω	100 k Ω	200 k Ω	500 k Ω	1 M Ω	2 M Ω	

Fig. 1

\square : 製作不可能 Not manufactured
 ※ ご注文に際しては、〈公称抵抗値〉(Fig. 1)について上記すべての組み合わせを用意しています。
 ※ ご注文に際しては、上記型式をご確認ください。
 ※ テーピング仕様は、切り売り致しませんので、リール単位でご注文をお願い致します。
 ※ \oplus 調整溝: ST-42E \square
 ※ The above part numbers are all available with the respective combination of <Nominal resistance values> (Fig. 1).
 ※ Verify the above part numbers when placing orders.
 ※ Taping specification is not sold separately and must be purchased in reel units.
 ※ Cross slot available: ST-42E \square

機械的特性 MECHANICAL CHARACTERISTICS

機械的回転角度 Mechanical angle	240 $^{\circ}$ (1 turn)
回転トルク Operating torque	10 mN \cdot m {102 gf \cdot cm} maximum
回転止強度 Stop strength	30 mN \cdot m {306 gf \cdot cm} minimum
回転寿命 Rotational life	100 cycles [$\Delta R/R \leq \pm (2\% + 3\%)$]
操作部の押し強さ Thrust to rotor	5 N {0.51 kgf} minimum
はんだ付け性 Solderability	245 \pm 3 $^{\circ}$ C, 2 ~ 3 s
固着性 Shear (Adhesion)	5 N {0.51 kgf} 10 s
耐基板曲げ性 Substrate bending	幅 90 mm たわみ量 3 mm 5 s, 1 回 Width 90 mm, bend 3 mm, 5 s, 1 time
引きはがし強さ Pull-off strength	5 N {0.51 kgf} 10 s

{ } : 参考値 Reference only

環境特性 ENVIRONMENTAL CHARACTERISTICS

試験項目 Test item	試験条件 Test conditions	仕様 Specifications
熱衝撃 Thermal shock	-65 ~ 125 $^{\circ}$ C (0.5 h), 5 cycles	[$\Delta R/R \leq 2\%$] [S.S. $\leq 1\%$]
耐湿性 Humidity	-10 ~ 65 $^{\circ}$ C (相対湿度 80 ~ 98%), 10 cycles, 240 h	[$\Delta R/R \leq 2\%$]
耐衝撃性 Shock	981 m/s ² , 6 ms 6 directions for 3 times each	[$\Delta R/R \leq 1\%$] [S.S. $\leq 1\%$]
耐振動性 Vibration	振幅 (Amplitude) 1.52 mm or 加速度 (Acceleration) 196 m/s ² , 10 ~ 2000 Hz, 3 directions, 12 times each	[$\Delta R/R \leq 1\%$] [S.S. $\leq 1\%$]
負荷寿命 Load life	70 $^{\circ}$ C, 0.25 W 1000 h	[$\Delta R/R \leq 3\%$] [S.S. $\leq 1\%$]
低温動作 Low temp. operation	-55 $^{\circ}$ C, 2 h	[$\Delta R/R \leq 2\%$] [S.S. $\leq 2\%$]
高温放置 High temp. exposure	125 $^{\circ}$ C, 250 h	[$\Delta R/R \leq 3\%$] [S.S. $\leq 2\%$]
耐水、密閉性 Immersion seal	85 $^{\circ}$ C, 60 s	もれ無し (連続気泡無し) No leaks (No continuous bubbles)
はんだ耐熱性 Soldering heat	フロー: 260 \pm 3 $^{\circ}$ Cの槽内に端子先端から 基板の裏面まで5~6秒間浸漬を2回 リフロー: ピーク温度 255 $^{\circ}$ C (詳細は左記プロファイル参照) Flow: 260 \pm 3 $^{\circ}$ C as the temperature in a pot of molten solder, immersion from head of terminal to backside of board, 5 ~ 6 s, two times maximum Reflow: Peak temperature 255 $^{\circ}$ C (Please refer to the profile below.) 手はんだ Manual soldering: 350 \pm 10 $^{\circ}$ C, 3 ~ 4 s	[$\Delta R/R \leq 1\%$]

$\Delta R/R$: 全抵抗値変化 Change in total resistance
 S.S.: 設定安定率 Setting stability

ST-4 SURFACE MOUNT TRIMMERS

■最大入力定格 MAXIMUM INPUT RATINGS

公称抵抗値 Nominal resistance values (Ω)	抵抗値記号 Resistance code	最大入力電圧 Maximum input voltage (V)	最大ワイパ電流 Maximum wiper current (mA)
➡ 10 ➡ 20 50 100 200 500	100 200 500 101 201 501	1.00 2.00 3.53 5.00 7.07 11.2	100 100 70.7 50.0 35.4 22.4
1 k 2 k 5 k 10 k 20 k 50 k	102 202 502 103 203 503	15.8 22.4 35.4 50.0 70.7 112	15.8 11.2 7.07 5.00 3.54 2.24
100 k 200 k 500 k 1 M 2 M	104 204 504 105 205	158 200 200 200 200	1.58 1.00 0.40 0.20 0.10

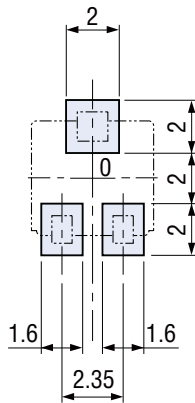
➡ 印の公称抵抗値は受注生産となります。

The products indicated by ➡ mark are manufactured upon receipt of order basis.

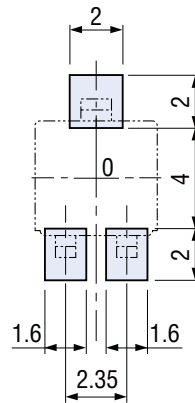
■推奨ランドパターン RECOMMENDED P.C.B. PAD OUTLINE DIMENSIONS

(Unit: mm)

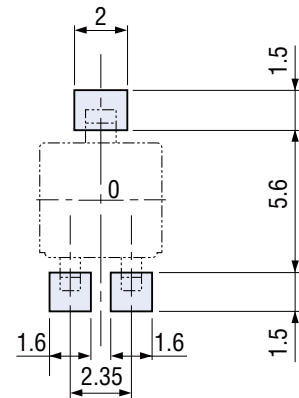
● ST-4EA



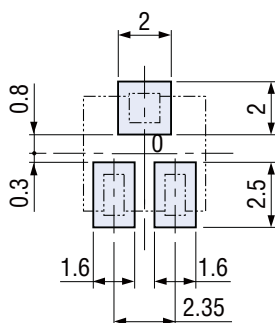
● ST-4EB



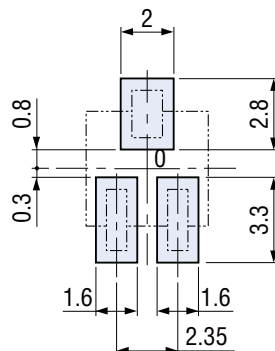
● ST-4ED



● ST-4EG



● ST-4EH



注) 0 点は搭載中心とする
Note) The zero point is the center of mounting.

ST-4

SURFACE MOUNT TRIMMERS

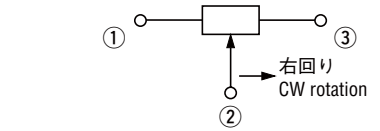
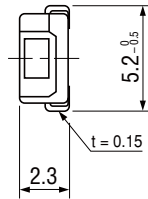
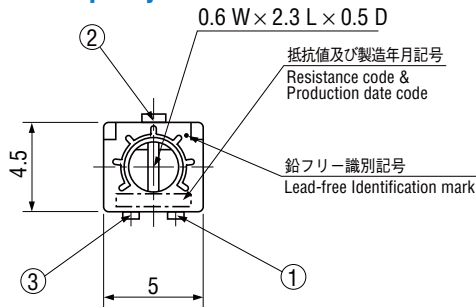
トリムポテンシオメータ

外形寸法図 OUTLINE DIMENSIONS

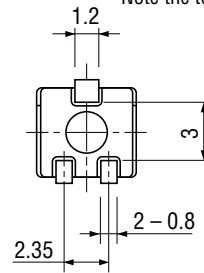
Unless otherwise specified, tolerance : ± 0.3 (Unit: mm)

● ST-4EA

上面調整 Top adjustment

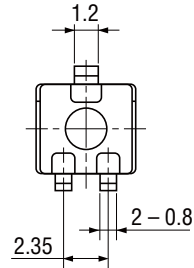
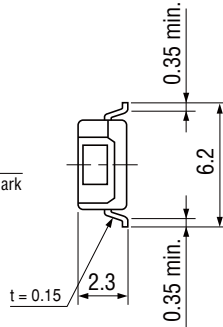
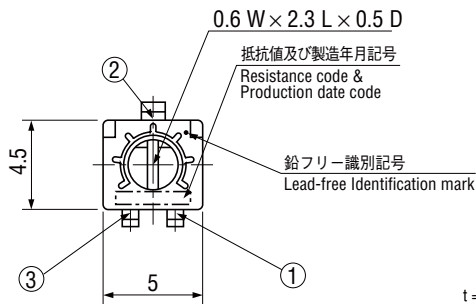


※端子位置にご注意ください。
Note the terminal position.



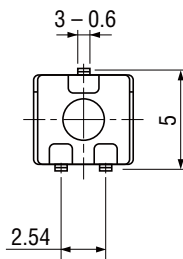
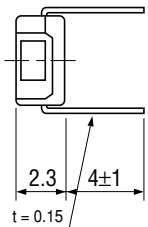
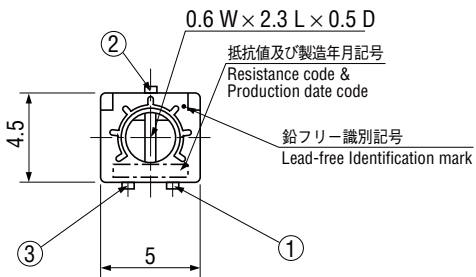
● ST-4EB

上面調整 Top adjustment



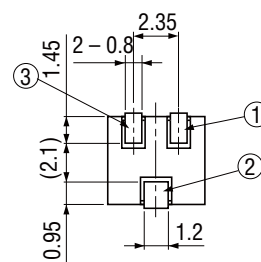
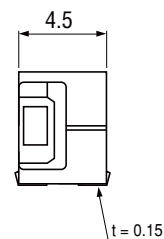
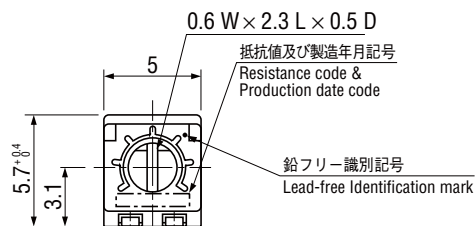
● ST-4EC

上面調整 Top adjustment



● ST-4EG

側面調整 Side adjustment



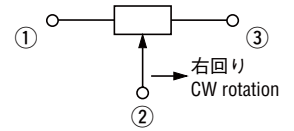
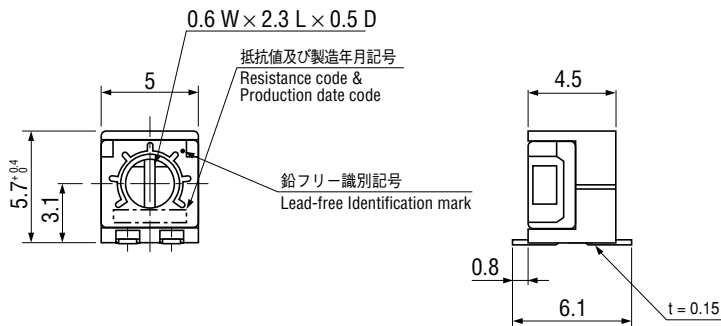
ST-4 SURFACE MOUNT TRIMMERS

■外形寸法図 OUTLINE DIMENSIONS

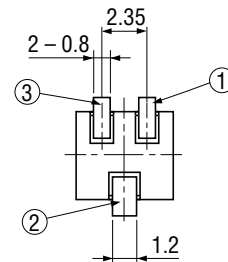
Unless otherwise specified, tolerance : ± 0.3 (Unit: mm)

● ST-4EH

側面調整 Side adjustment



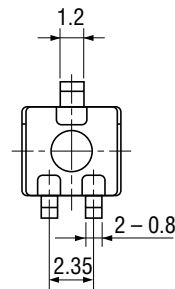
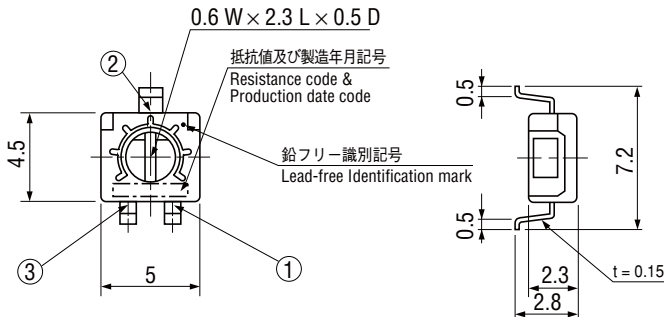
※端子位置にご注意ください。
Note the terminal position.



● ST-4ED

裏面調整 Rear adjustment

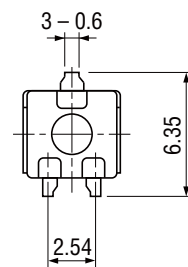
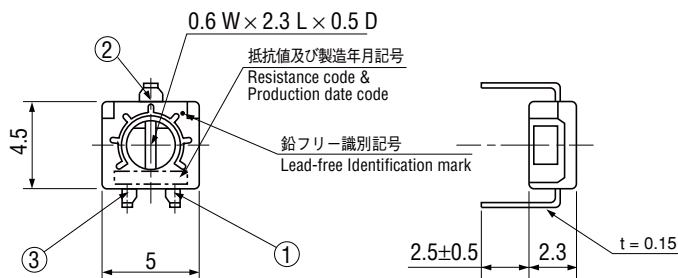
< 受注生産品 Semi-standard products >



● ST-4EF

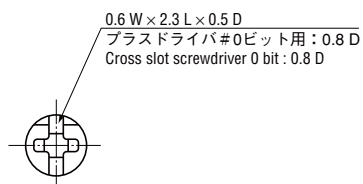
裏面調整 Rear adjustment

< 受注生産品 Semi-standard products >



● ST-42E

⊕ 調整溝外形図 CROSS SLOT DIMENSION



ST-4

SURFACE MOUNT TRIMMERS

トリアリマポテシヨメータ

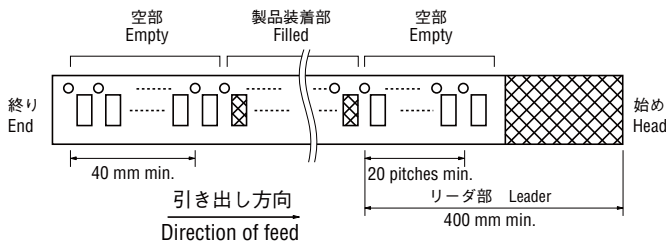
■ 包装仕様

<テーピングの包装仕様>

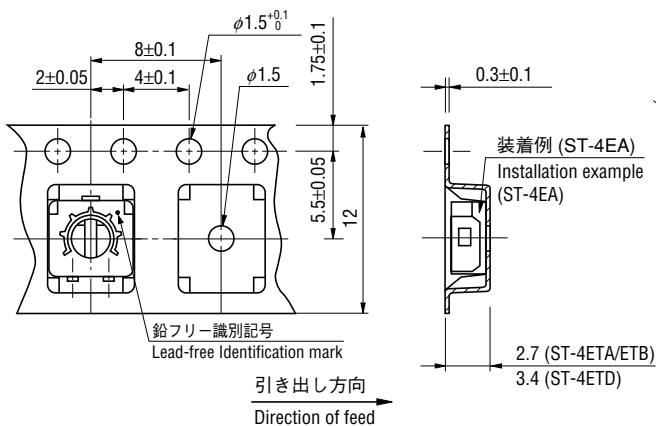
- テーピングは 500 個 / リール単位の包装になりますので、500 個単位 (500 個、1000 個、1500 個...) でのご注文をお願いします。
- テーピングリールの箱詰めは、ST-4ETA、ETB、ETD タイプは 4 リール (2000 個) ごとに、ST-4ETG、ETH タイプは 1 リール (500 個) ごとにリール箱に包装致します。

製品の脱落は、連続 2 個以内と致します。
テープのリーダ部、空部およびリール寸法は図に示します。

● テープのリーダ部および空部 EMBOSSED TAPE DIMENSIONS



● ST-4ETA/ETB/ETD



■ PACKAGING SPECIFICATIONS

<Taping packaging specifications>

- Taping version is packaged in 500 pcs. per reel. Orders will be accepted for units of 500 pcs., i.e., 500, 1000, 1500 pcs., etc.
- ST-4ETA, ETB and ETD versions are boxed with 4 reels (2000 pcs.). ST-4ETG and ETH versions are boxed with one reel (500 pcs.).

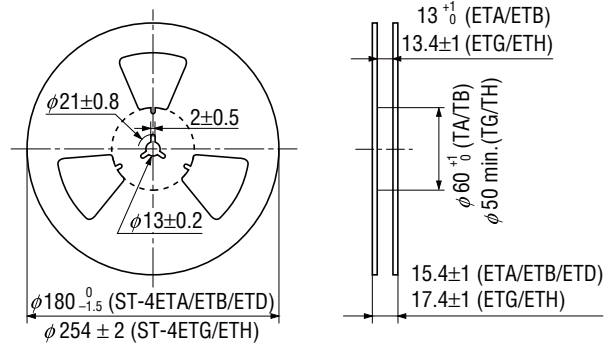
Maximum number of consecutive missing pieces = 2
Leader length and reel dimension are shown in the diagrams below.

● リールの寸法図 REEL DIMENSIONS

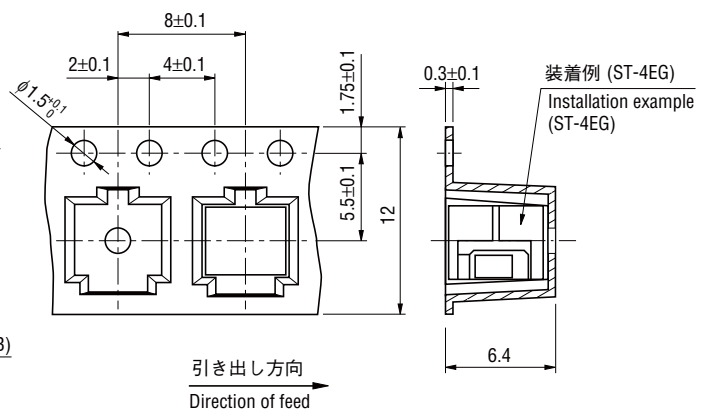
(JIS C 0806-3 に一致 Conforms to JIS C 0806-3)

(EIAJ ET-7200A に準拠 In accordance with EIAJ ET-7200A)

(Unit: mm)



● ST-4ETG/ETH



<ポリ袋の包装仕様>

- ポリ袋での包装は、100 個 / 袋となります。
- ポリ袋の箱詰めは、500 個を製品箱に包装致します。

<Bulk pack specifications>

- Unit of bulk in a plastic bag is 100 pcs. per pack.
- Boxing of bulk in a plastic bag is performed with 500 pcs. per box.