

产品说明书

产品名称：SFP28-HCB 产品说明书

APPELLATION: SFP28-HCB-FIXTURE

产品型号 (MODEL) : DSC13M2103

版本号：V1.0

目 录

1.	应用场景	2
2.	主要特点	2
3.	产品描述	2
4.	产品设计	3
5.	产品测试	4

1. 应用场景

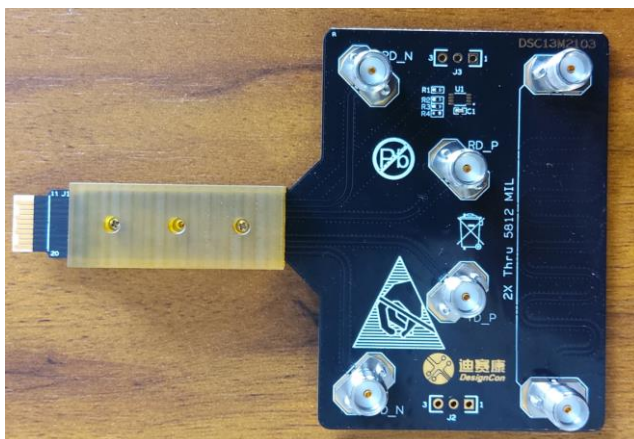
支持 SFP 接口光模块基板测试

2. 主要特点

- 阻抗一致性优越，单端阻抗 $50\Omega \pm 5\%$ 。
- 极低的插入损耗。
- 各通道 skew 差异小于 $\pm 2\text{ps}$ 。
- SI 性能优化至 25Gbps，符合 SFP28 光模块协议。
- 高性能 SMA 连接器，最大带宽支持到 60Ghz。

3. 产品描述

迪赛康 SFP28-HCB(Host Compliance Board)测试夹具采用标准 SFP28 光模块接口，支持 SFP28 数据测试,采用 SMA 高速连接器与仪器连接，外部表面我们用结构件将单板固定，方便插入 SFP 插槽。

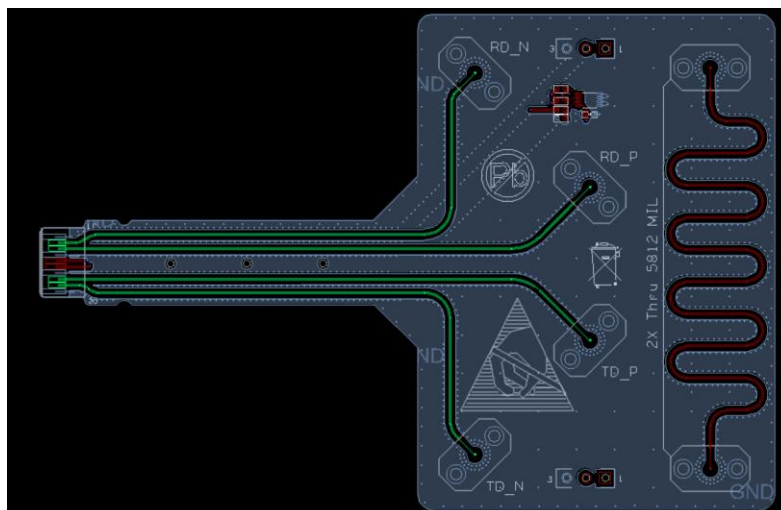


4. 产品设计

SFP28-HCB 测试夹具板卡是测试主板的，代替 SFP 光模块插在插槽里测试信号。



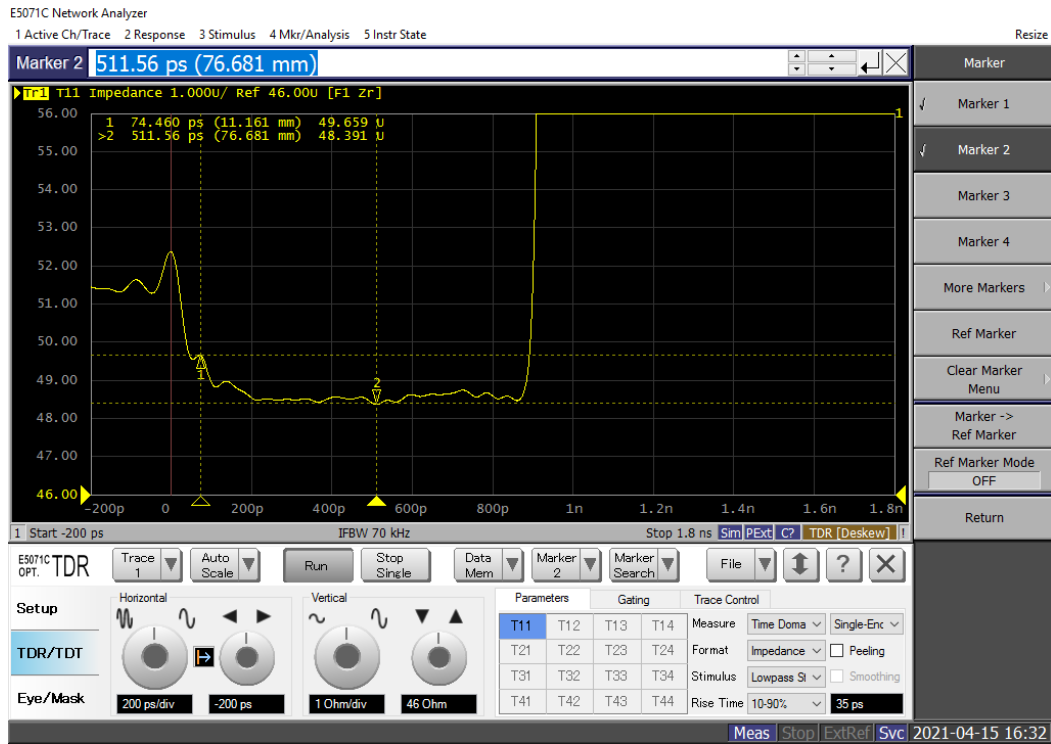
SFP28-HCB 单板全部走微带线，无打孔，阻抗设计控制单端 50 欧姆，包含 2 倍校准线。采用可拆卸高速 SMA 接头与仪器连接（最大带宽支持 40GHz）。



5. 产品测试

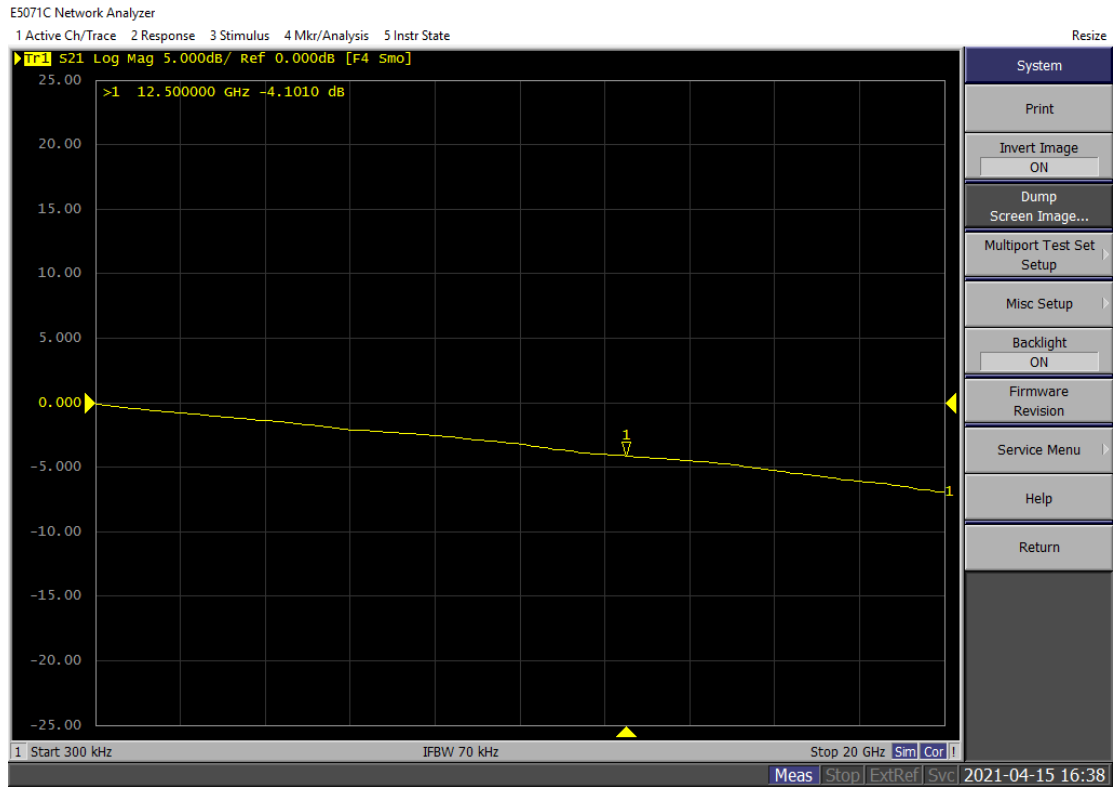
测试仪器：KEYSIGHT 网络分析仪 E5071C (300kHz—20GHz)

通过同轴线缆和 SMA 连接单板校准线，测试单板实际单端阻抗



经网络分析仪测试，单板 SFP 信号线单端阻抗均控制在 $50\Omega \pm 5\%$

通过同轴电缆和 SMP 转接线连接单板校准线，测试单板插入损耗。



经测试，走线 20G 带宽内无谐振，测试结果为走线双倍线长的插入损耗，大概是 -4.0db，实际走线信号损耗大概为 -2.0db。