

产品说明书

产 品 名 称 : NVME4.0 高速测试夹具

APPELLATION: NVME4.0-Fixture

产品型号 (MODEL) : DSCFIXTURE200201

版 本 号 : V1.0

目 录

1. 应用场景.....	3
2. 主要特点.....	3
3. 产品描述.....	3
4. 产品设计.....	4
5. 产品测试.....	7

1. 应用场景

支持 U.2 母座 (SFF8639) 接口基板测试。

2. 主要特点

- 阻抗一致性优越，差分阻抗 $85\Omega \pm 5\%$ 。
- 极低的插入损耗。
- 各通道 skew 差异小于 $\pm 2\text{ps}$ 。
- SI 性能优化至 16Gbps，符合 PCIE4.0 协议。
- 高性能 SMP 连接器，最大带宽支持到 60Ghz。
- 自动码型切换，测试码型实时显示。
- 标准 2.5 英寸硬盘尺寸。

3. 产品描述

迪赛康 NVME4.0(Non-Volatile Memory Express)测试夹具采用标准

SFF8639 公座连接器接口，支持 PCIE1.0~4.0 数据测试和 PCIE 信号的多种码型切换和码型显示,采用 SMP 高速连接器与仪器连接,板卡机械尺寸为 70mm*110mm，与 2.5 寸硬盘尺寸宽度一致。

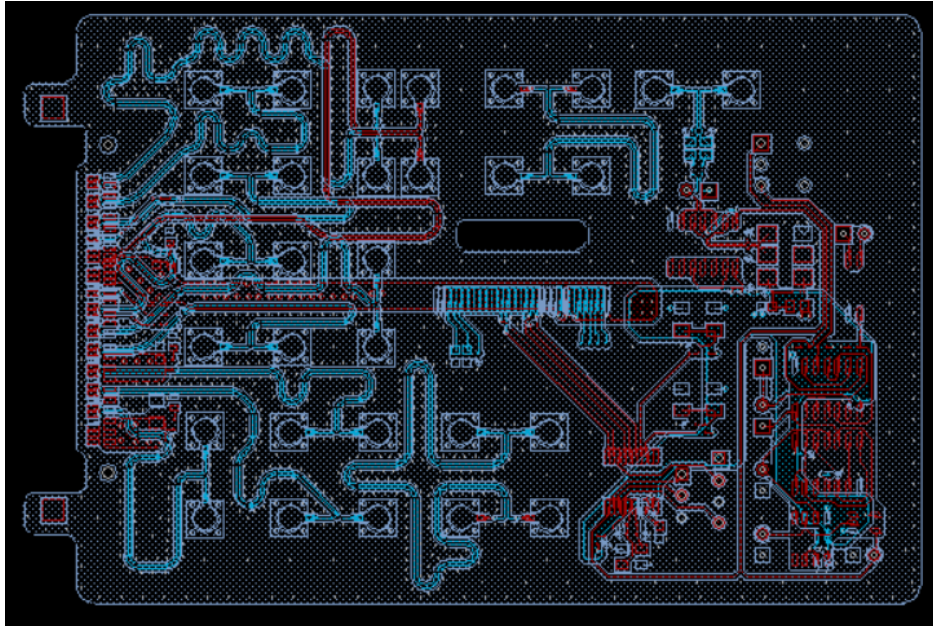
4. 产品设计

- 测试 NVME4.0 是测试主板的，代替 SFF8639 接口的 NVME 硬盘插在主板上测试信号。

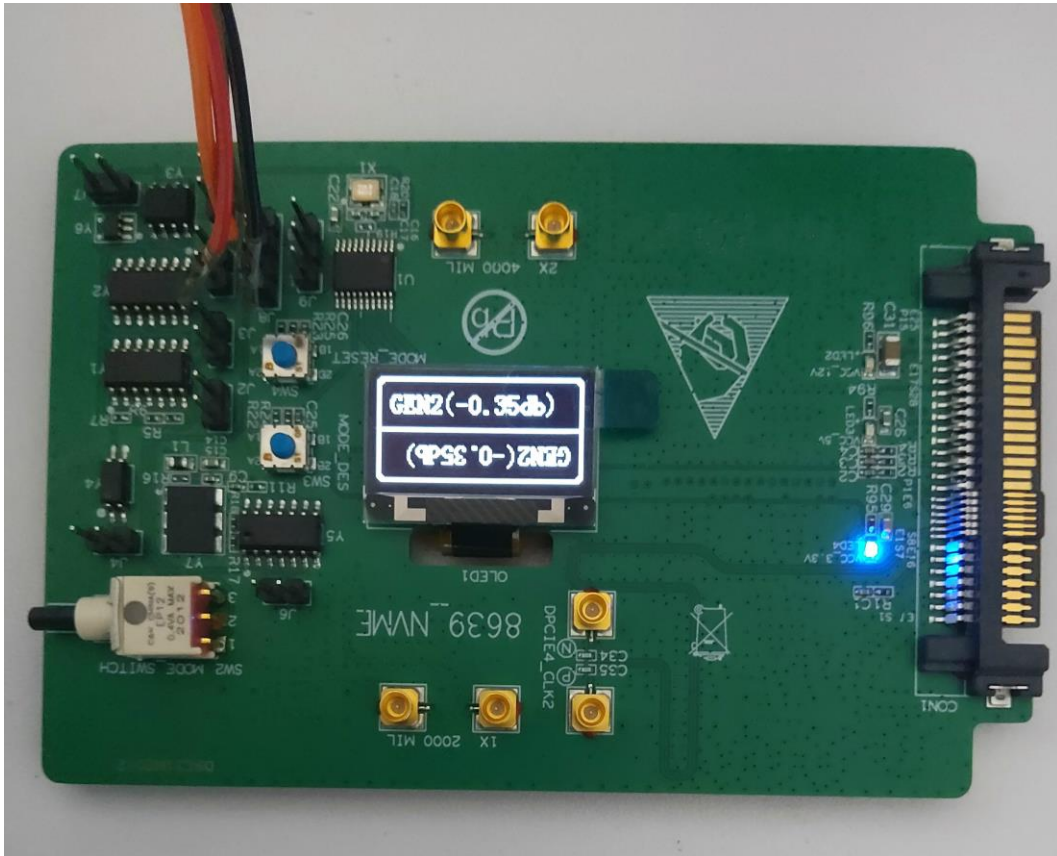




- NVME4.0 单板全部走微带线，无打孔，阻抗设计控制差分 85 欧姆，包含 1 倍和 2 倍校准线,采用高速 SMP 接头与仪器连接（最大带宽支持 60Ghz）。



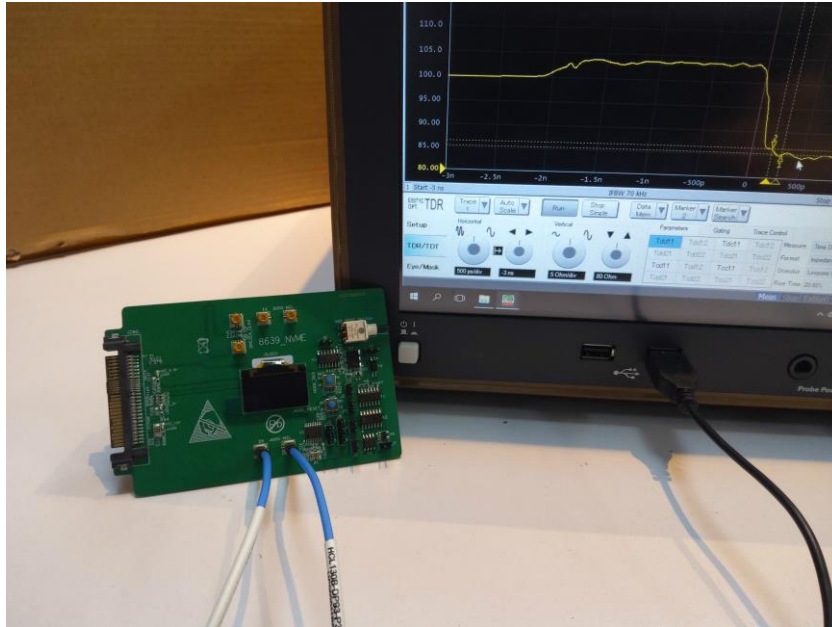
- NVME4.0 测试单板可以在测试中通过按钮自动切换码型，支持从 PCIE1.0 到 PCIE4.0 的多种码型切换，还可以调整和随时复位码型，双向对称显示。



5. 产品测试

测试仪器：KEYSIGHT 网络分析仪 E5071C (300kHz—20GHz)。

通过同轴电缆和 SMP 转接线连接单板校准线，测试单板实际差分阻抗。





经测试，CBB 单板阻抗均在 $85\Omega \pm 5\%$ 范围内。

通过同轴电缆和 SMP 转接线连接单板校准线，测试单板插入损耗和回波损耗。

