

# 产品说明书

**产 品 名 称 : SFP28-MCB 产品说明书**

**APPELLATION: SFP28-MCB-FIXTURE**

**产品型号 (MODEL) : DSC14M2103**

**版 本 号 : V1.0**

## 目 录

1.	应用场景 .....	2
2.	主要特点 .....	2
3.	产品描述 .....	2
4.	产品设计 .....	3
5.	产品测试 .....	4

## 1. 应用场景

支持 SFP 接口光模块测试

## 2. 主要特点

- 阻抗一致性优越，单端阻抗  $50\Omega \pm 5\%$ 。
- 极低的插入损耗。
- 各通道 skew 差异小于  $\pm 2ps$ 。
- SI 性能优化至 25Gbps，符合 SFP28 光模块协议。
- 高性能可拆卸 SMA 连接器，最大带宽支持到 60Ghz。

## 3. 产品描述

迪赛康 SFP28-MCB(Module Compliance Board)测试夹具采用标准 SFP28 光模块接口，支持 SFP28(25Gbps)数据测试,采用 SMA 高速连接器与仪器连接。

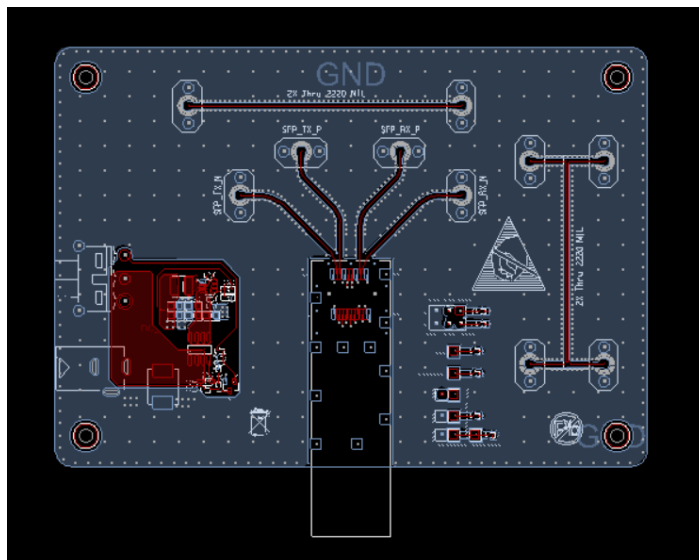


#### 4. 产品设计

SFP28-MCB 测试夹具板卡是测试光模块的，代替主板的插槽测试光模块信号。



SFP28-MCB 单板全部走微带线，无打孔，阻抗设计控制单端 50 欧姆，包含 2 倍校准线。采用可拆卸高速 SMA 接头与仪器连接（最大带宽支持 60GHz）。

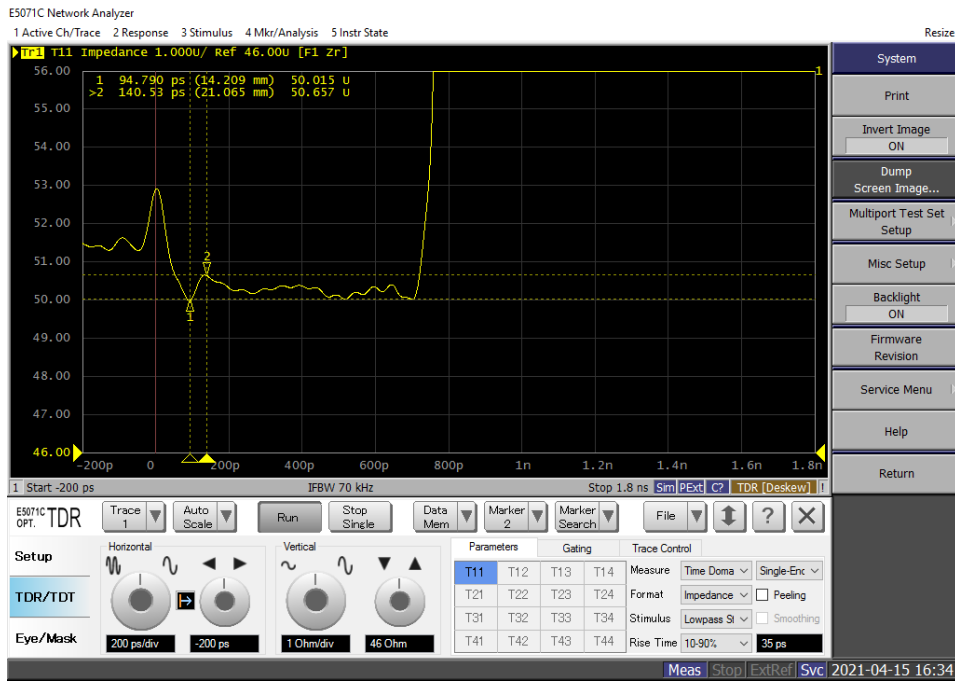


## 5. 产品测试

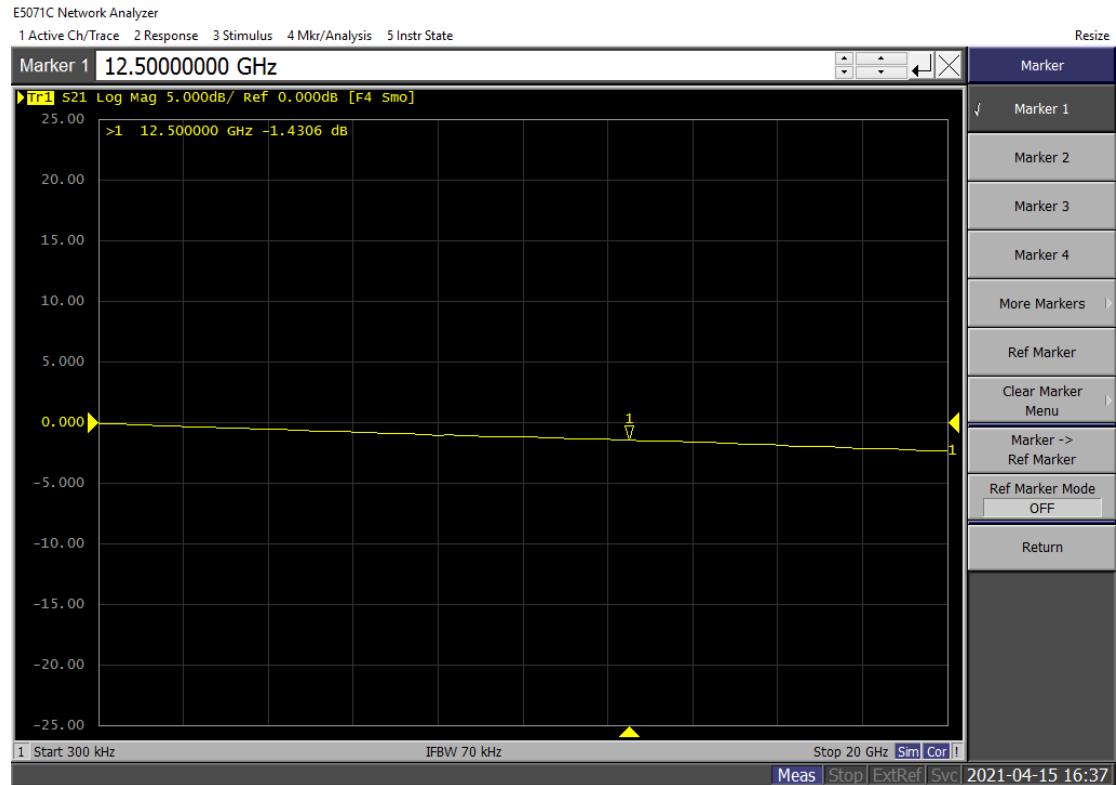
测试仪器：KEYSIGHT 网络分析仪 E5071C (300kHz—20GHz)

通过同轴线缆和 SMA 连接单板校准线，测试单板实际阻抗

经网络分析仪测试，单板 SFP 信号线单端阻抗控制在  $50\Omega \pm 5\%$  以内



通过同轴电缆连接单板校准线，测试单板插入损耗。



经测试，走线 20GHz 带宽内无谐振，在 12.5GHz (25Gbps) 处测试插入损耗大概是-1.4db（两倍走线长度），实际走线信号在 12.5GHz (25Gbps) 处损耗大概为-0.7db。